

LATITUDE 39°20'00"

10,362'

LATITUDE 39°17'30" TO BOTTOM HOLE

AS DRILLED DATA:
 WELL 1H TOP HOLE INFORMATION:
 N: 293,785ft E: 1,600,521ft
 LAT: 39°17'52.79" LON: 80°54'41.82"
 BOTTOM HOLE INFORMATION:
 N: 281,268ft E: 1,603,394ft
 LAT: 39°15'49.52" LON: 80°54'02.79"
 WEST VIRGINIA COORDINATE
 SYSTEM OF 1927 NORTH ZONE.
 ZONE WAS DERIVED FROM
 MEASUREMENTS TAKEN WITH
 TRIMBLE GEOXT SUBMETER
 MAPPING GRADE GPS UNIT
 PLAT ORIENTATION, CORNER
 AND WELL REFERENCE TIE LINES
 ARE BASED ON GRID NORTH.

02/15/2019

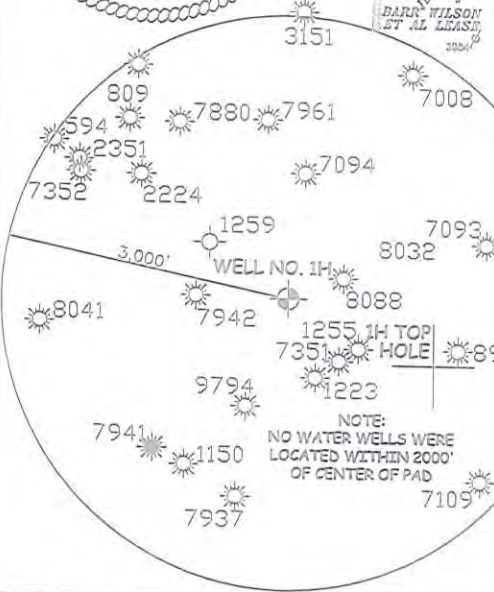
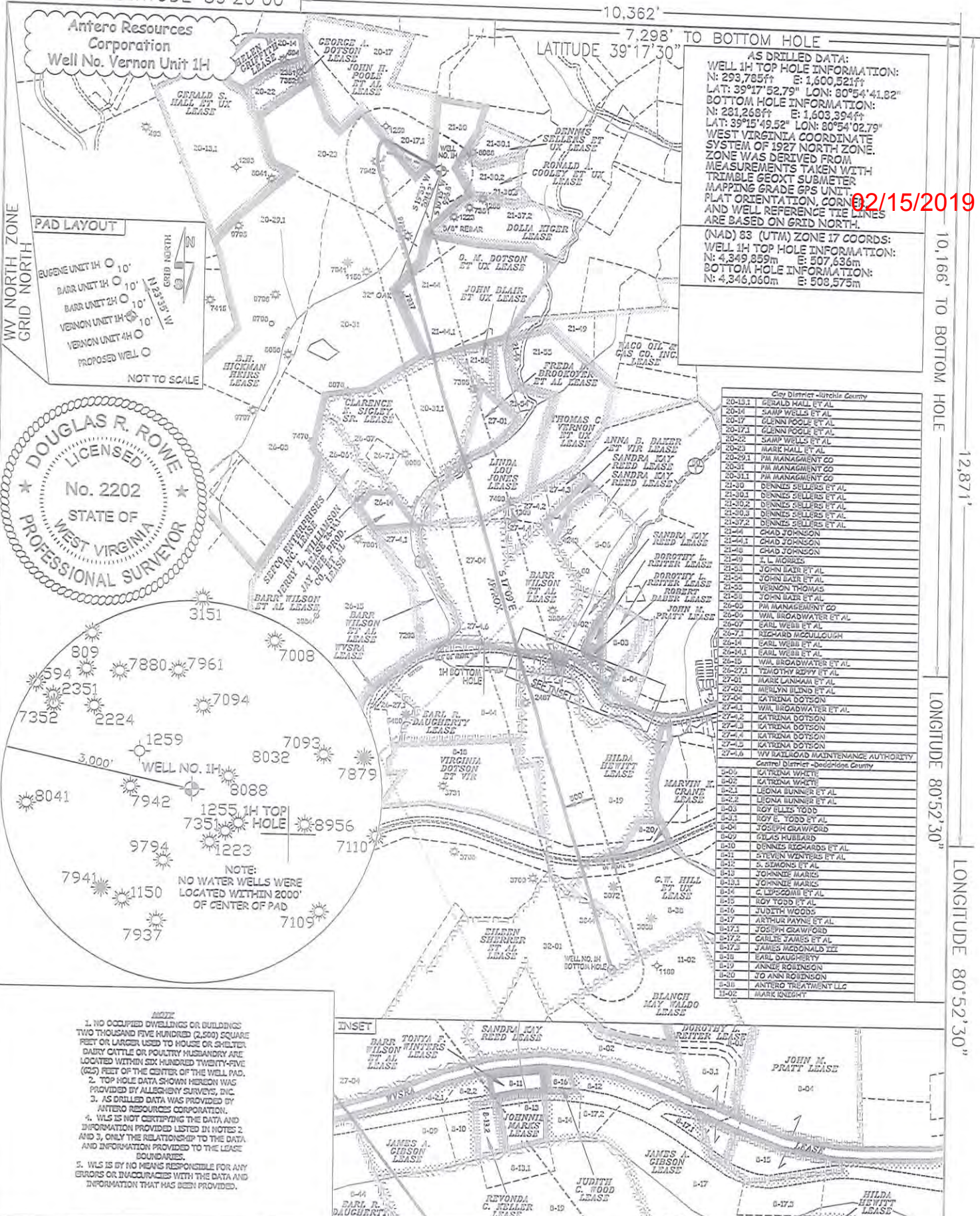
(NAD) 83 (UTM) ZONE 17 COORDS:
 WELL 1H TOP HOLE INFORMATION:
 N: 4,349,859m E: 507,636m
 BOTTOM HOLE INFORMATION:
 N: 4,346,060m E: 508,575m

10,166' TO BOTTOM HOLE

12,871'

LONGITUDE 80°52'30"

LONGITUDE 80°52'30"



Parcel No.	Owner/Leaseholder
20-13.1	GERALD HALL ET AL
20-14	SAMP WELLS ET AL
20-17	GLENN POOLE ET AL
20-17.1	GLENN POOLE ET AL
20-22	SAMP WELLS ET AL
20-23	MARK HALL ET AL
20-29.1	FM MANAGEMENT CO
20-31	FM MANAGEMENT CO
20-31.1	FM MANAGEMENT CO
21-30	DENNIS SELLERS ET AL
21-30.1	DENNIS SELLERS ET AL
21-30.2	DENNIS SELLERS ET AL
21-30.3	DENNIS SELLERS ET AL
21-30.4	DENNIS SELLERS ET AL
21-30.5	DENNIS SELLERS ET AL
21-30.6	DENNIS SELLERS ET AL
21-30.7	DENNIS SELLERS ET AL
21-30.8	DENNIS SELLERS ET AL
21-30.9	DENNIS SELLERS ET AL
21-31	CHAD JOHNSON
21-31.1	CHAD JOHNSON
21-31.2	CHAD JOHNSON
21-31.3	CHAD JOHNSON
21-31.4	CHAD JOHNSON
21-31.5	CHAD JOHNSON
21-31.6	CHAD JOHNSON
21-31.7	CHAD JOHNSON
21-31.8	CHAD JOHNSON
21-31.9	CHAD JOHNSON
21-32	J. L. MOORE
21-33	JOHN BAIR ET AL
21-34	JOHN BAIR ET AL
21-35	VERNON THOMAS
21-36	JOHN BAIR ET AL
21-37	FM MANAGEMENT CO
21-38	WAL BROADWATER ET AL
21-39	EARL WEBB ET AL
21-40	EARL WEBB ET AL
21-41	EARL WEBB ET AL
21-42	EARL WEBB ET AL
21-43	EARL WEBB ET AL
21-44	EARL WEBB ET AL
21-45	EARL WEBB ET AL
21-46	EARL WEBB ET AL
21-47	EARL WEBB ET AL
21-48	EARL WEBB ET AL
21-49	EARL WEBB ET AL
21-50	EARL WEBB ET AL
21-51	EARL WEBB ET AL
21-52	EARL WEBB ET AL
21-53	EARL WEBB ET AL
21-54	EARL WEBB ET AL
21-55	EARL WEBB ET AL
21-56	EARL WEBB ET AL
21-57	EARL WEBB ET AL
21-58	EARL WEBB ET AL
21-59	EARL WEBB ET AL
21-60	EARL WEBB ET AL
21-61	EARL WEBB ET AL
21-62	EARL WEBB ET AL
21-63	EARL WEBB ET AL
21-64	EARL WEBB ET AL
21-65	EARL WEBB ET AL
21-66	EARL WEBB ET AL
21-67	EARL WEBB ET AL
21-68	EARL WEBB ET AL
21-69	EARL WEBB ET AL
21-70	EARL WEBB ET AL
21-71	EARL WEBB ET AL
21-72	EARL WEBB ET AL
21-73	EARL WEBB ET AL
21-74	EARL WEBB ET AL
21-75	EARL WEBB ET AL
21-76	EARL WEBB ET AL
21-77	EARL WEBB ET AL
21-78	EARL WEBB ET AL
21-79	EARL WEBB ET AL
21-80	EARL WEBB ET AL
21-81	EARL WEBB ET AL
21-82	EARL WEBB ET AL
21-83	EARL WEBB ET AL
21-84	EARL WEBB ET AL
21-85	EARL WEBB ET AL
21-86	EARL WEBB ET AL
21-87	EARL WEBB ET AL
21-88	EARL WEBB ET AL
21-89	EARL WEBB ET AL
21-90	EARL WEBB ET AL
21-91	EARL WEBB ET AL
21-92	EARL WEBB ET AL
21-93	EARL WEBB ET AL
21-94	EARL WEBB ET AL
21-95	EARL WEBB ET AL
21-96	EARL WEBB ET AL
21-97	EARL WEBB ET AL
21-98	EARL WEBB ET AL
21-99	EARL WEBB ET AL
22-00	EARL WEBB ET AL
22-01	EARL WEBB ET AL
22-02	EARL WEBB ET AL
22-03	EARL WEBB ET AL
22-04	EARL WEBB ET AL
22-05	EARL WEBB ET AL
22-06	EARL WEBB ET AL
22-07	EARL WEBB ET AL
22-08	EARL WEBB ET AL
22-09	EARL WEBB ET AL
22-10	EARL WEBB ET AL
22-11	EARL WEBB ET AL
22-12	EARL WEBB ET AL
22-13	EARL WEBB ET AL
22-14	EARL WEBB ET AL
22-15	EARL WEBB ET AL
22-16	EARL WEBB ET AL
22-17	EARL WEBB ET AL
22-18	EARL WEBB ET AL
22-19	EARL WEBB ET AL
22-20	EARL WEBB ET AL
22-21	EARL WEBB ET AL
22-22	EARL WEBB ET AL
22-23	EARL WEBB ET AL
22-24	EARL WEBB ET AL
22-25	EARL WEBB ET AL
22-26	EARL WEBB ET AL
22-27	EARL WEBB ET AL
22-28	EARL WEBB ET AL
22-29	EARL WEBB ET AL
22-30	EARL WEBB ET AL
22-31	EARL WEBB ET AL
22-32	EARL WEBB ET AL
22-33	EARL WEBB ET AL
22-34	EARL WEBB ET AL
22-35	EARL WEBB ET AL
22-36	EARL WEBB ET AL
22-37	EARL WEBB ET AL
22-38	EARL WEBB ET AL
22-39	EARL WEBB ET AL
22-40	EARL WEBB ET AL
22-41	EARL WEBB ET AL
22-42	EARL WEBB ET AL
22-43	EARL WEBB ET AL
22-44	EARL WEBB ET AL
22-45	EARL WEBB ET AL
22-46	EARL WEBB ET AL
22-47	EARL WEBB ET AL
22-48	EARL WEBB ET AL
22-49	EARL WEBB ET AL
22-50	EARL WEBB ET AL
22-51	EARL WEBB ET AL
22-52	EARL WEBB ET AL
22-53	EARL WEBB ET AL
22-54	EARL WEBB ET AL
22-55	EARL WEBB ET AL
22-56	EARL WEBB ET AL
22-57	EARL WEBB ET AL
22-58	EARL WEBB ET AL
22-59	EARL WEBB ET AL
22-60	EARL WEBB ET AL
22-61	EARL WEBB ET AL
22-62	EARL WEBB ET AL
22-63	EARL WEBB ET AL
22-64	EARL WEBB ET AL
22-65	EARL WEBB ET AL
22-66	EARL WEBB ET AL
22-67	EARL WEBB ET AL
22-68	EARL WEBB ET AL
22-69	EARL WEBB ET AL
22-70	EARL WEBB ET AL
22-71	EARL WEBB ET AL
22-72	EARL WEBB ET AL
22-73	EARL WEBB ET AL
22-74	EARL WEBB ET AL
22-75	EARL WEBB ET AL
22-76	EARL WEBB ET AL
22-77	EARL WEBB ET AL
22-78	EARL WEBB ET AL
22-79	EARL WEBB ET AL
22-80	EARL WEBB ET AL
22-81	EARL WEBB ET AL
22-82	EARL WEBB ET AL
22-83	EARL WEBB ET AL
22-84	EARL WEBB ET AL
22-85	EARL WEBB ET AL
22-86	EARL WEBB ET AL
22-87	EARL WEBB ET AL
22-88	EARL WEBB ET AL
22-89	EARL WEBB ET AL
22-90	EARL WEBB ET AL
22-91	EARL WEBB ET AL
22-92	EARL WEBB ET AL
22-93	EARL WEBB ET AL
22-94	EARL WEBB ET AL
22-95	EARL WEBB ET AL
22-96	EARL WEBB ET AL
22-97	EARL WEBB ET AL
22-98	EARL WEBB ET AL
22-99	EARL WEBB ET AL
23-00	EARL WEBB ET AL

JOB # 15-040WA
 DRAWING # VERNON1HAD
 SCALE 1" = 2000'
 MINIMUM DEGREE OF ACCURACY SUBMETER
 PROVEN SOURCE OF ELEV. SUBMETER MAPPING GRADE GPS
 STATE OF WEST VIRGINIA DEPARTMENT OF ENERGY DIVISION OF OIL AND GAS

I, THE UNDERSIGNED, HEREBY CERTIFY THAT THIS PLAT IS CORRECT TO THE BEST OF MY KNOWLEDGE AND BELIEF AND SHOWS ALL THE INFORMATION REQUIRED BY LAW AND THE RULES ISSUED AND PERSCRIBED BY THE DEPARTMENT OF ENVIRONMENTAL PROTECTION.

STATE OF WEST VIRGINIA, DIVISION OF ENVIRONMENTAL PROTECTION, OFFICE OF OIL AND GAS

WILLOW LAND SURVEYING PLLC
 220 MASONIC AVE. PENNSBORO WEST VIRGINIA 26415



LEGEND
 - - - - - Surface Owner Boundary Lines +/-
 - - - - - Interior Surface Tracts +/-
 O Proposed Well Path
 O As Drilled Well Path

DOUGLAS R. ROWE P.S. 2202
 DATE 01/21/19
 OPERATOR'S WELL# VERNON UNIT #1H

WELL TYPE: OIL GAS X LIQUID INJECTION WASTE DISPOSAL
 (IF "GAS") PRODUCTION X STORAGE DEEP SHALLOW X 47 085 10352
 LOCATION: ELEVATION 1,181' AS BUILT WATERSHED NORTH FORK HUGHES RIVER STATE COUNTY PERMIT
 QUADRANGLE PENNSBORO 7.5 DISTRICT CLAY COUNTY RITCHIE

SURFACE OWNER DENNIS J. SELLERS ACREAGE 39.26 ACRES +/-
 OIL & GAS ROYALTY OWNER B.H. HICKMAN HEIRS; JOHN H. POOLE ET AL; O. M. DOTSON ET UX; LEASE ACREAGE 400 AC:: 75 AC:: 70 AC::
 CLARENCE E. SIGLEY, SR.; FRED A. D. BROOKOVER ET AL; LINDA LOU JONES; BARR WILSON ET AL; WVSRA; 110 AC:: 13.5 AC:: 49,906 AC:: 80 AC:: 801.19 AC::
 EARL R. DAUGHERTY; JAMES A. GIBSON; HILDA HEWITT; G. W. HILL ET UX; EILEEN SHERRER ET AL 62.13 AC:: 19 AC:: 100 AC:: 88.5 AC:: 500 AC::

PROPOSED WORK: DRILL CONVERT DRILL DEEPER REDRILL FRACTURE OR STIMULATE
 PLUG OFF OLD FORMATION PERFORATE NEW FORMATION OTHER PHYSICAL CHANGE IN WELL
 (SPECIFY) AS DRILLED

TARGET FORMATION MARCELLUS PLUG & ABANDON CLEAN OUT & REPLUG
 WELL OPERATOR ANTERO RESOURCES CORP. ESTIMATED DEPTH 6,544' TVD 19,991' MD
 ADDRESS 1815 WYNKOOP ST. DESIGNATED AGENT DIANNA STAMPER - CT CORPORATION SYSTEM
 FORM WW-6 DENVER, CO 80202 ADDRESS 5400 D BIG TYLER ROAD CHARLESTON, WV 25313