

0373-A	S	13.07
#43	W	1.85
374-A	S	4.02
#44	W	1.76
375-A	S	3.90
#45	W	1.65

361-A	S	3.85
#7	W	1.73
362-A	S	3.90
#11	W	1.17
363-A	S	3.61
#13	W	1.56
364-A	S	4.90
#15	W	1.70
365-A	S	4.89
#17	W	1.82

376-A	S	3.91
#48	W	1.50
377-A	S	4.10
#49	W	1.59
378-A	S	3.92
#50	W	1.33

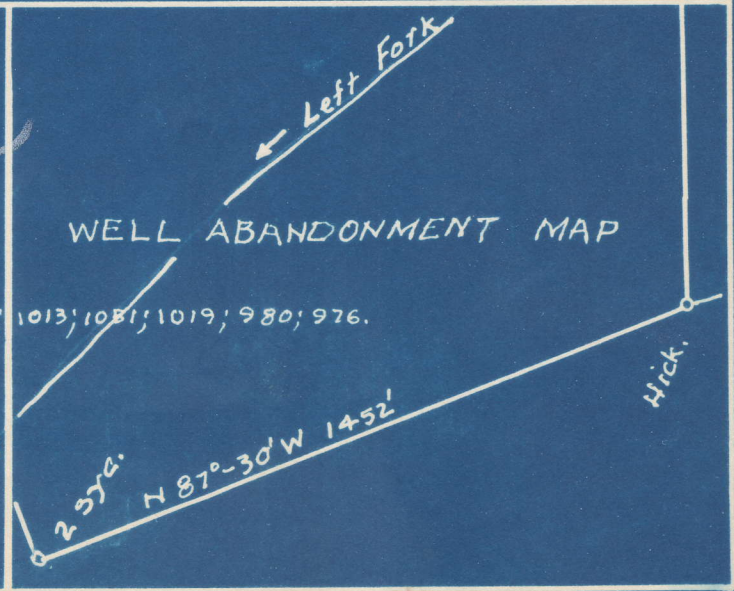
366-A	S	5.05
#18	W	1.81
367-A	S	4.71
#21	W	1.95
368-A	S	4.82
#24	W	1.96
369-A	S	4.20
#25	W	1.69

- PLEAS-361-A - #7
- PLEAS-362-A - #11
- PLEAS-363-A - #13
- PLEAS-364-A - #15
- PLEAS-365-A - #17
- PLEAS-366-A - #18
- PLEAS-367-A - #21
- PLEAS-368-A - #24
- PLEAS-369-A - #25
- PLEAS-370-A - #29
- PLEAS-371-A - #32
- PLEAS-372-A - #42
- PLEAS-373-A - #43
- PLEAS-374-A - #44
- PLEAS-375-A - #45
- PLEAS-376-A - #48
- PLEAS-377-A - #49
- PLEAS-378-A - #50

370-A	S	5.27
#29	W	1.90
371-A	S	5.19
#32	W	1.78
372-A	S	4.05
#42	W	1.86

Abandonment

COMPANY: Dinsmoor & Co.  
 ADDRESS: St. Marys, W. Va.  
 FARM: Sol. Pethtel  
 TRACT: ACRES: 153 LEASE NO.  
 WELL NO. 7; 11; 13; 15; 17; 18; 21; 24; 25; 29; 32; 42; 43;  
 44; 45; 48; 49; 50.  
 ELEVATION; 1042; 904; 996; 981; 990; 983;  
 1059; 1024; 793; 792; 684; 1066;  
 QUADRANGLE: St. Marys  
 COUNTY: Pleasants DISTRICT: McKim  
 ENGINEER: George R. Lalash  
 ENGINEERS NO. 102  
 FILE NO. DRAWING NO.  
 DATE: 4-15-49 SCALE: 1" = 400'



Sol. E. Bills